

关于 2016—2017 学年第二学期专业课选课通知

各学院：

为了做好 2016—2017 学年第二学期专业任选课等预选课程的选课工作，现将有关事项通知如下：

一、选课规则

1、预选课程选课分两个阶段，第一阶段是学生预选阶段，此阶段分 2 轮，第 1 轮结束后会将选课人数未达到开班人数的课程停开；第 2 轮：确认第 1 轮自己选的课程是否停开，如停开则另选别的课程；不能退选第一轮课程，只能补选和退选第二轮课程。第二阶段是补退选阶段即第 3 轮，此轮可随意的进行补、退选。

2、2 个阶段的操作菜单不同，第 1 阶段在“专业任选课预选”具体见“操作流程”，第 2 阶段在“学生选课”，请同学们一定要注意区分。

3、专业任选课没有人数限制，第 3 轮的选课结果是最终的选课结果，请以第 3 轮中个人课表显示的课程为准并在选课结束后做好数据备份以便出现问题时有依可循。**请同学们在规定时间内选课，逾期不再受理。**

二、选课时间：

第一轮：2016 年 11 月 11 日 8：30—15 日 23：00

第二轮：2016 年 11 月 16 日 12：00—20 日 23：00

第三轮：补退选阶段，与公选课选课第二轮同时进行，具体另行通知。

三、选课须知

选课时请务必参考本专业人才培养方案，2013 版本科专业人才培养方案可在广东海洋大学教务处主页，专业设置—培养方案下载。

培养方案中规定了专业任选课要求修读的总学分以及开设的课程对应的

开设学期、学时、学分，请同学们根据自己的兴趣爱好以及已修学分认真、慎重的选择。以水产养殖学专业人才培养方案为例，专业任选课课程设置如下表：

课程类别	课程编号	课程名称	学分	学时	讲授	实验	开设学期/ 周学时	考核方式	第二专业	辅修	备注
专业 任选 (拓 展)课 8 学分 128 学时	11352124	生物显微技术与电镜技术 Histological Techniques &Electronmicroscopy	2	32	4	28	2/4	考查			
	11151407	海洋环境科学 Marine Environment Science	2	32	32		7/4	考查			
	15551303	市场营销学 Marketing	2	32	32		7/4	考查			
	15551101	现代企业管理II Modern Business Management II	2	32	32		7/4	考试			
	11151405	浅海海洋学 Neritic Oceanography	2	32	32		7/4	考查			
	11151206	藻类生理学 Algous Physiology	2	32	22	10	7/4	考查			
	11151104	观赏鱼类养殖及设备 Aquaculture and Equipment of Ornamental Fish	2	32	32		7/4	考查			
	11353167	海洋水文与气象 Marine Hydrology and Meteorology	2	32	32		7/4	考查			

通过此表了解三个信息：

- (1) 水产养殖学专业任选课要求 8 学分；
- (2) 本专业教学计划开设的所有专业任选课，以及每门课学分、学时等信息；
- (3) 专业任选课的开设学期。如《海洋环境科学》开设学期是第七学期，说明此课在第七学期开课。每学期实际开设的课程请以系统显示的为准，如和培养方案不符请和本学院教务员确认。

三、预选阶段操作流程

登录“正方教务管理系统”：网上选课—专业任选课预选。如提示密码错误或者未注册，请联系学生所在学院教务员。



课程列表

选定	课程代码	课程名称	学分	周学时	考核方式	开课学院	专业方向	课程性质	容量
<input checked="" type="checkbox"/> 1	29151104x0	环境科学概论	1.5	2.0-0.0	考查	海洋与气象学院	无方向	专业任选	不控制

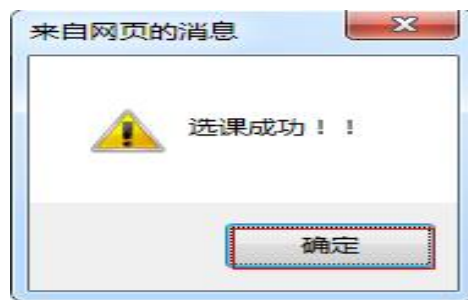
不选课

您已预选该课程性质课程的学分为：1.50分。

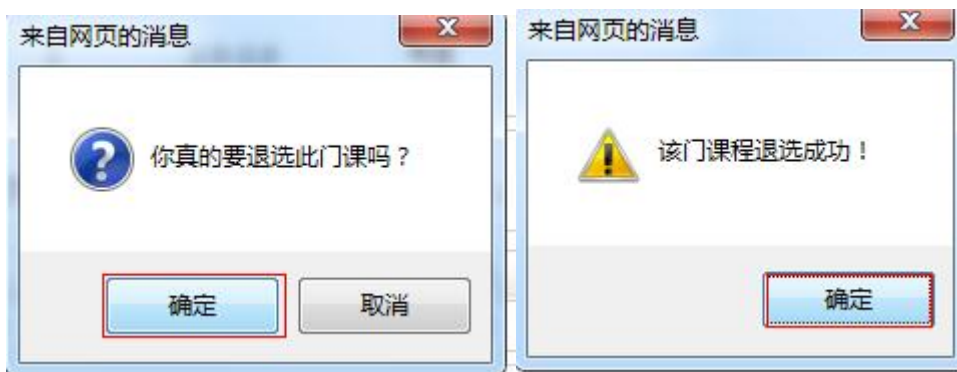
2

已选列表

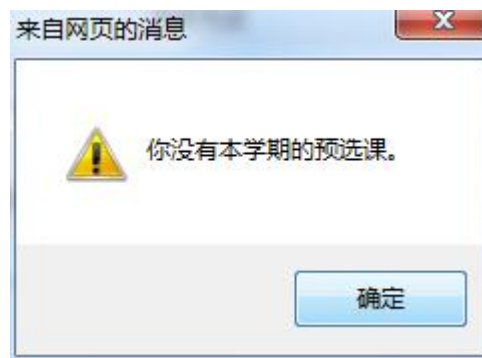
课程代码	课程名称	学分	周学时	考核方式	开课学院	专业方向	课程性质	教师姓名	退选
29151104x0	环境科学概论	1.5	2.0-0.0	考查	海洋与气象学院	无方向	专业任选		<input type="button" value="退选"/>



如需退选，请点击“退选”



选课过程如果出现“你没有本学期的预选课”请联系本学院教务员确认是否需要选课。



四、其它

选课过程如有其他问题请联系教务处曾老师：2383122，徐老师：2383363。

教务处

2016年11月8日